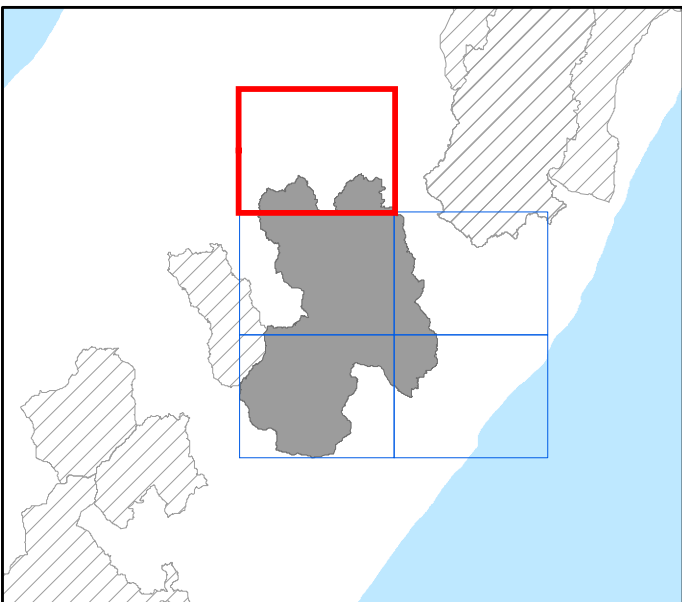


Assessorato del Territorio e dell'Ambiente  
Dipartimento Regionale dell'Ambiente

**CARTA DEGLI HABITAT**  
(Dir. 92/43/CEE)

TAV.  
A1



**CODICE SITO** ITA030010  
**DENOMINAZIONE**  
Fiume Fiumedinisi, Monte Scuderi

Coordinate System: RDN2008 UTM zone 33N  
Projection: Transverse Mercator  
Datum: Rete Dinamica Nazionale 2008  
False Easting: 500.000.000  
False Northing: 0.0000  
Central Meridian: 15.0000  
Scale Factor: 0.9996  
Latitude Of Origin: 0.0000  
Units: Meter

Confine del sito Natura 2000

**Habitat comunitari e prioritari (\*)**

- 3290 - Fiumi mediterranei a flusso intermittente con il Paspalo-Agrostidion
- 6220\* - Percorsi substepici di graminacee e piante annue del Thero-Brachypodietea
- 8220 - Pareti rocciose silicee con vegetazione casmofitica
- 91AA\* - Boschi orientali di Quercia bianca
- 9260 - Boschi di Castanea sativa

**Altre specie**

- Vedi tabella accanto

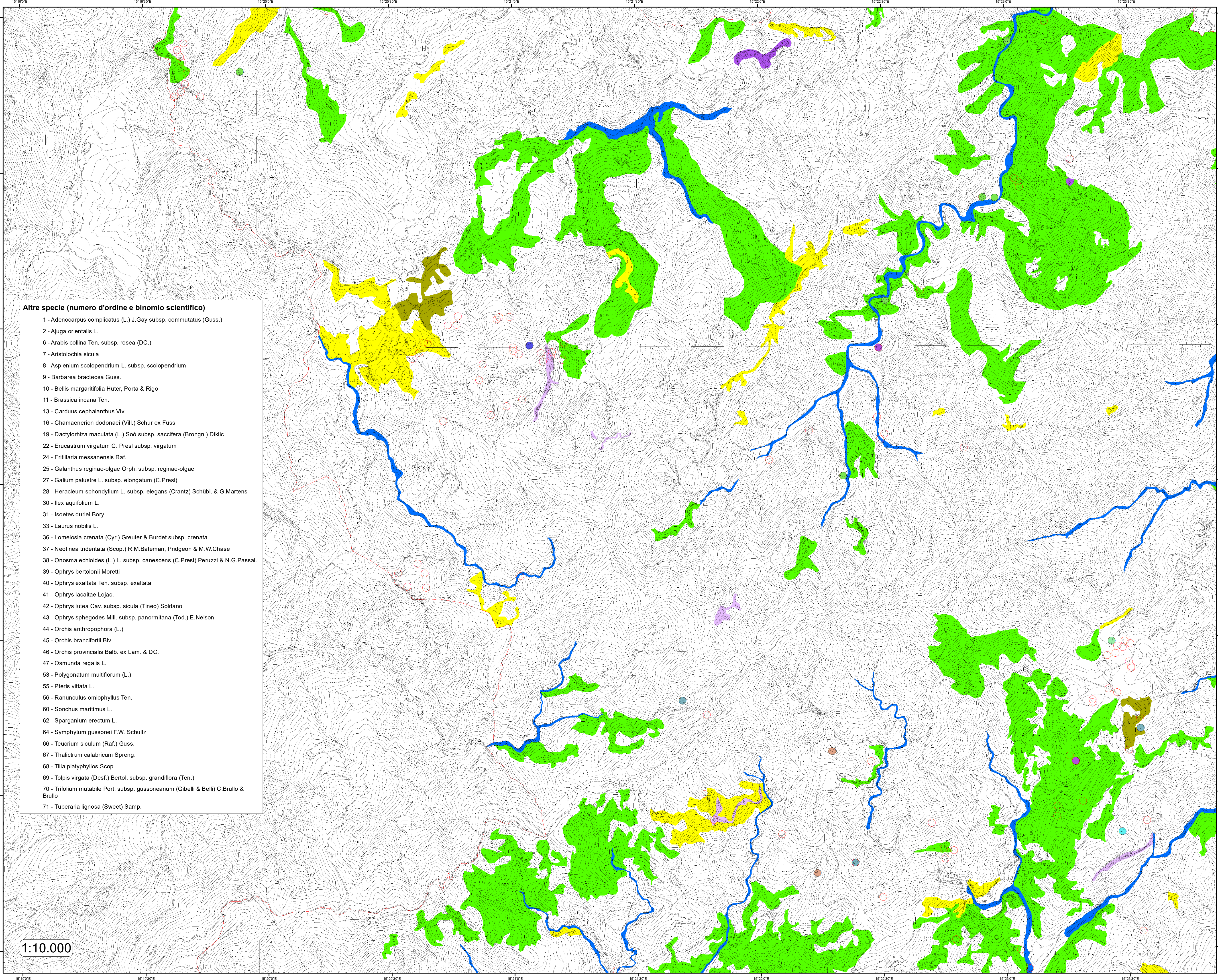
0 0.05 0.1 0.2 0.3 0.4 Miles

1:10.000

**Altre specie (numero d'ordine e binomio scientifico)**

- 33 - Laurus nobilis L.
- 51 - Platanthera clorantha (Custer) Rchb.
- 55 - Pteris vittata L.

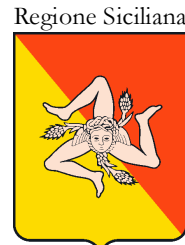




**Altre specie (numero d'ordine e binomio scientifico)**

- 1 - Adenocarpus complicatus (L.) J.Gay subsp. commutatus (Guss.)
- 2 - Ajuga orientalis L.
- 6 - Arabis collina Ten. subsp. rosea (DC.)
- 7 - Aristolochia sicula
- 8 - Asplenium scolopendrium L. subsp. scolopendrium
- 9 - Barbarea bracteosa Guss.
- 10 - Bellis margaritifolia Huter, Porta & Rigo
- 11 - Brassica incana Ten.
- 13 - Carduus cephalanthus Viv.
- 16 - Chamaenerion dodonaei (Vill.) Schur ex Fuss
- 19 - Dactylorhiza maculata (L.) Soó subsp. saccifera (Brongn.) Diklic
- 22 - Erucastrum virgatum C. Presl subsp. virgatum
- 24 - Fritillaria messanensis Raf.
- 25 - Galanthus reginae-olgae Orph. subsp. reginae-olgae
- 27 - Galium palustre L. subsp. elongatum (C.Presl)
- 28 - Heracleum sphondylium L. subsp. elegans (Crantz) Schübl. & G.Martens
- 30 - Ilex aquifolium L.
- 31 - Isoetes duriei Bory
- 33 - Laurus nobilis L.
- 36 - Lomelosia crenata (Cyr.) Greuter & Burdet subsp. crenata
- 37 - Neotinea tridentata (Scop.) R.M.Bateman, Pridgeon & M.W.Chase
- 38 - Onosma echioides (L.) L. subsp. canescens (C.Presl) Peruzzi & N.G.Passal.
- 39 - Ophrys bertolonii Moretti
- 40 - Ophrys exaltata Ten. subsp. exaltata
- 41 - Ophrys lacaitae Lojac.
- 42 - Ophrys lutea Cav. subsp. sicula (Tineo) Soldano
- 43 - Ophrys sphegodes Mill. subsp. panormitana (Tod.) E.Nelson
- 44 - Orchis anthropophora (L.)
- 45 - Orchis brancifortii Biv.
- 46 - Orchis provincialis Balb. ex Lam. & DC.
- 47 - Osmunda regalis L.
- 53 - Polygonatum multiflorum (L.)
- 55 - Pteris vittata L.
- 56 - Ranunculus omiophyllus Ten.
- 60 - Sonchus maritimus L.
- 62 - Sparganium erectum L.
- 64 - Symphytum gussonei F.W. Schultz
- 66 - Teucrium siculum (Raf.) Guss.
- 67 - Thalictrum calabricum Spreng.
- 68 - Tilia platyphyllos Scop.
- 69 - Tolpis virgata (Desf.) Bertol. subsp. grandiflora (Ten.)
- 70 - Trifolium mutabile Port. subsp. gussoneanum (Gibelli & Belli) C.Brullo & Brullo
- 71 - Tuberaria lignosa (Sweet) Samp.

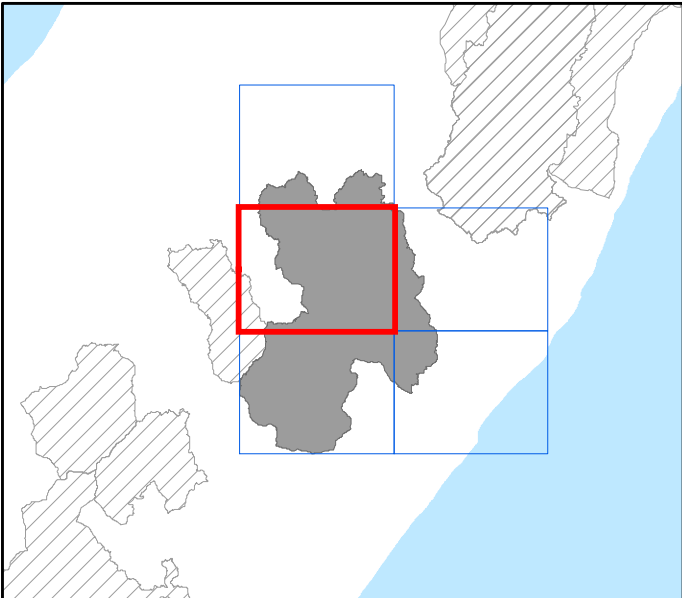
1:10.000



Assessorato del Territorio e dell'Ambiente  
Dipartimento Regionale dell'Ambiente

**CARTA DEGLI HABITAT**  
(Dir. 92/43/CEE)

TAV.  
B1



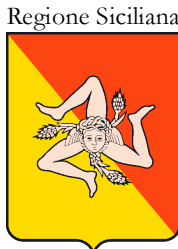
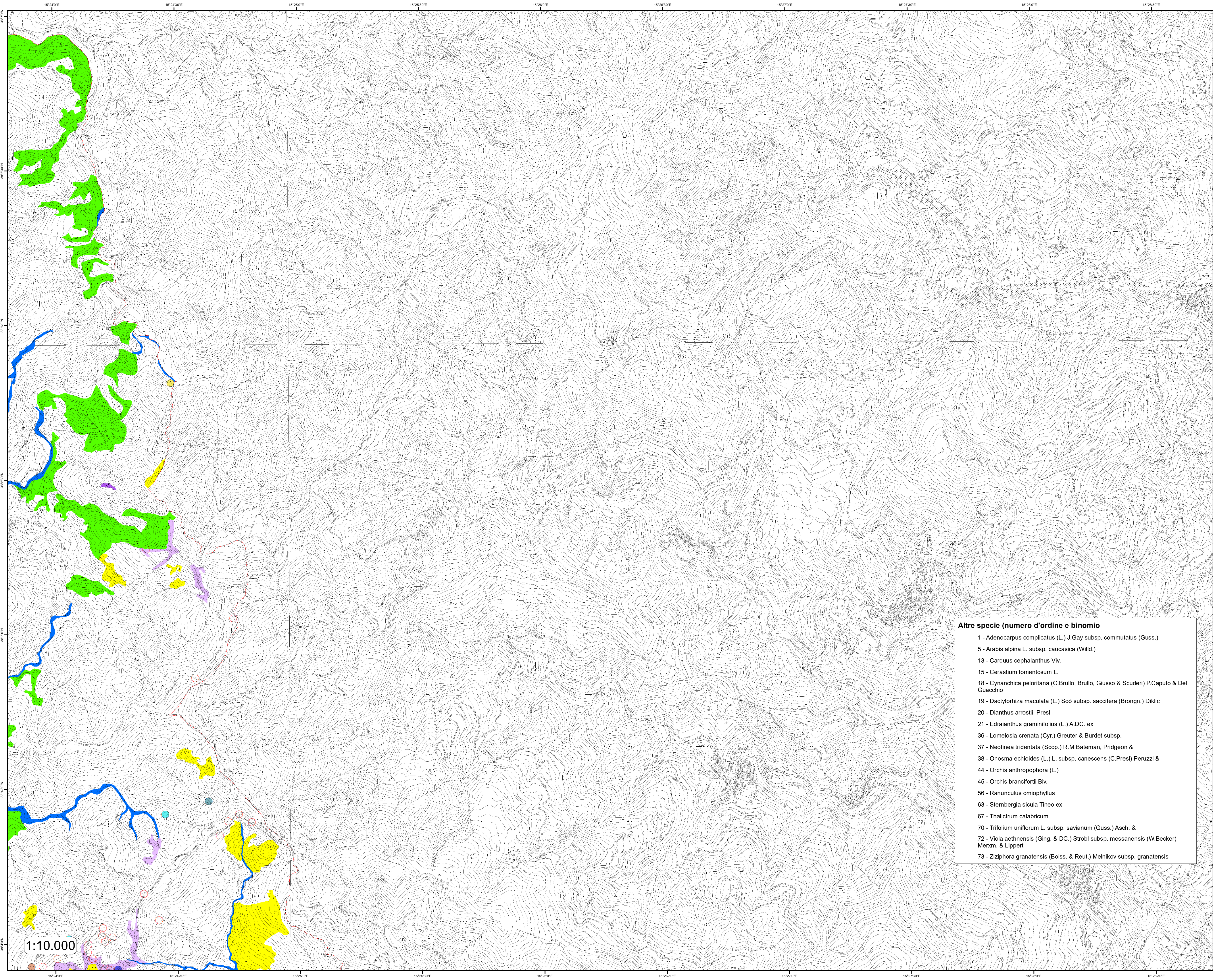
**CODICE SITO** ITA030010  
**DENOMINAZIONE**  
Fiume Fiumedinisi, Monte Scuderi

Coordinate System: RDN2008 UTM zone 33N  
Projection: Transverse Mercator  
Datum: Rete Dinamica Nazionale 2008  
False Easting: 500.000.000  
False Northing: 0.0000  
Central Meridian: 15.0000  
Scale Factor: 0.9996  
Latitude Of Origin: 0.0000  
Units: Meter

- Confine del sito Natura 2000
- Habitat comunitari e prioritari (\*)**
- 3290 - Fiumi mediterranei a flusso intermittente con il Paspalo-Agrostidion
  - 6220\* - Percorsi substepici di graminacee e piante annue dei Thero-Brachypodietea
  - 8210 - Pareti rocciose calcaree con vegetazione casmofitica
  - 8220 - Pareti rocciose silicee con vegetazione casmofitica
  - 91AA\* - Boschi orientali di Quercia bianca
  - 9260 - Boschi di Castanea sativa
  - 3130 Acque stagnanti, da oligotrofe a mesotrofe, con vegetazione dei Littoreltea uniflorae e/o degli Isoëto-Nanojuncetea
  - 4090 Lande oro-mediterranee endemiche a ginestre spinose
  - 6430 Bordure planiziali, montane e alpine di megaforie idrofile
  - 8210 Pareti rocciose calcaree con vegetazione casmofitica
- Specie comunitarie e prioritarie (\*)**
- Dianthus rupicola
  - Leontodon siculus\*
  - Ophrys lunulata\*
  - Woodwardia radicans
- Altre specie**
- Vedi tabella accanto

0 0,05 0,1 0,2 0,3 0,4 Miles

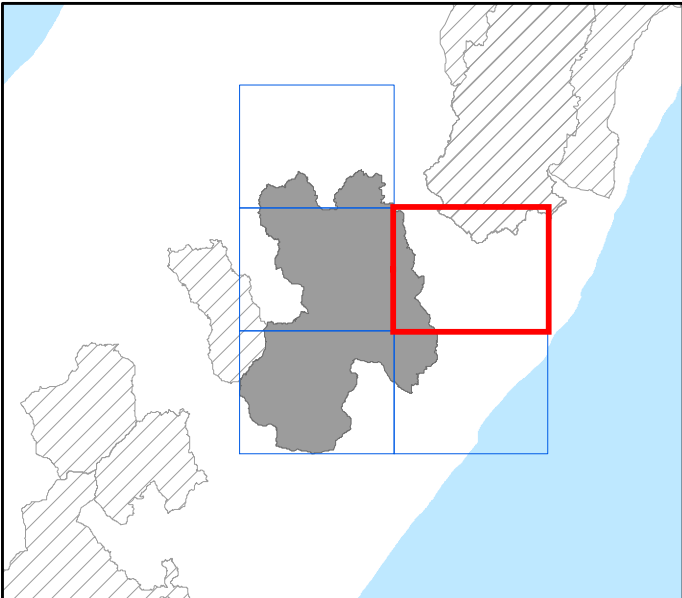




Assessorato del Territorio e dell'Ambiente  
Dipartimento Regionale dell'Ambiente

**CARTA DEGLI HABITAT**  
**(Dir. 92/43/CEE)**

TAV.  
B2

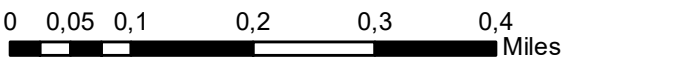


**CODICE SITO** **ITA030010**  
**DENOMINAZIONE**  
**Fiume Fiumedinisi, Monte Scuderi**

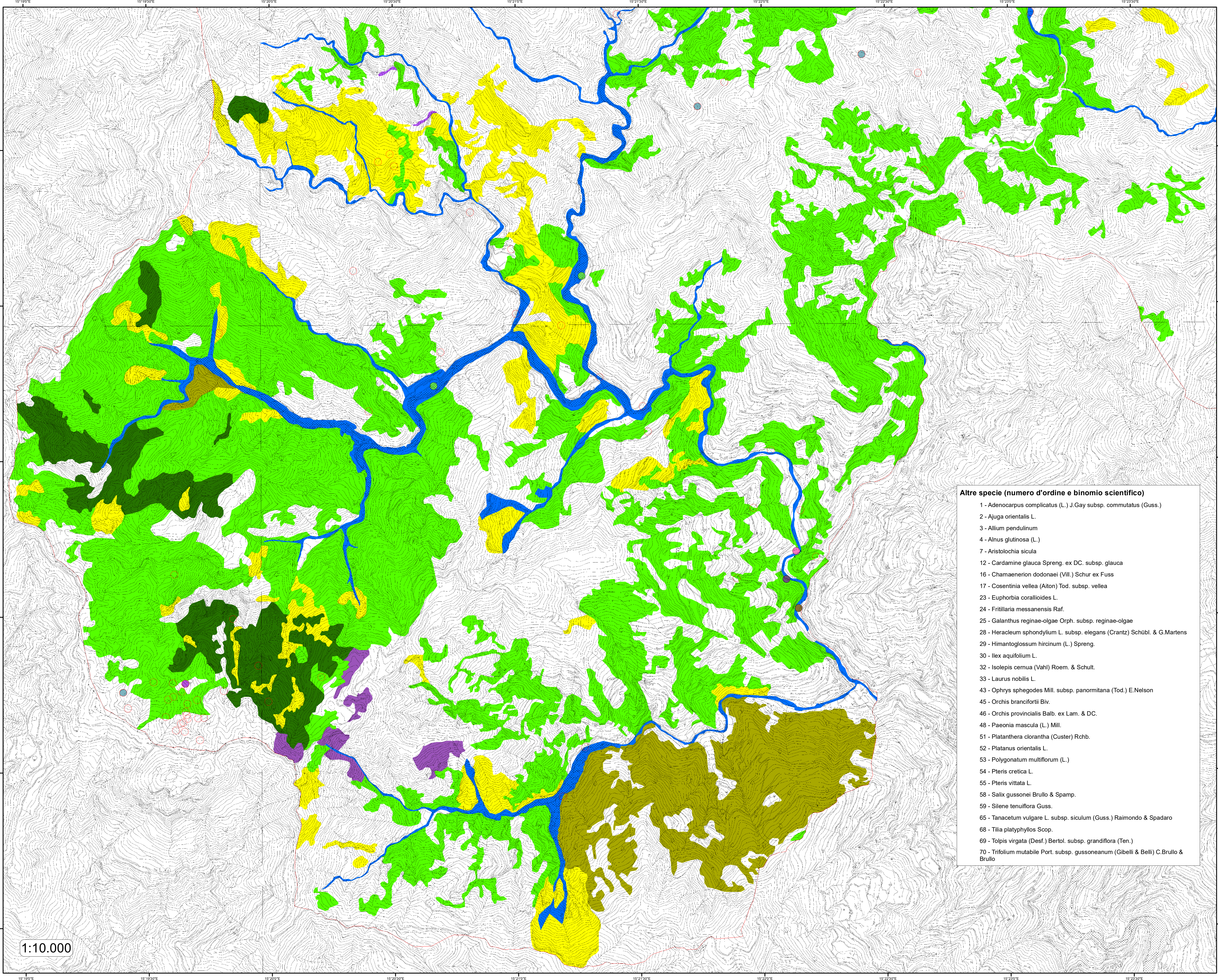
Coordinate System: RDN2008 UTM zone 33N  
Projection: Transverse Mercator  
Datum: Rete Dinamica Nazionale 2008  
False Easting: 500.000.0000  
False Northing: 0.0000  
Central Meridian: 15.0000  
Scale Factor: 0.9996  
Latitude Of Origin: 0.0000  
Units: Meter

- Altre specie (numero d'ordine e binomio)**
- 1 - *Adenocarpus complicatus* (L.) J.Gay subsp. *commutatus* (Guss.)
  - 5 - *Arabis alpina* L. subsp. *caucasica* (Willd.)
  - 13 - *Carduus cephalanthus* Viv.
  - 15 - *Cerastium tomentosum* L.
  - 18 - *Cynanchica peloritana* (C.Brullo, Brullo, Giusso & Scuderi) P.Caputo & Del Guacchio
  - 19 - *Dactylorhiza maculata* (L.) Soó subsp. *saccifera* (Brongn.) Diklic
  - 20 - *Dianthus arrostii* Presl
  - 21 - *Edraianthus graminifolius* (L.) A.DC. ex
  - 36 - *Lomelosia crenata* (Cyr.) Greuter & Burdet subsp.
  - 37 - *Neotinea tridentata* (Scop.) R.M.Bateman, Pridgeon &
  - 38 - *Onosma echinoides* (L.) L. subsp. *canescens* (C.Presl) Peruzzi &
  - 44 - *Orchis anthropophora* (L.)
  - 45 - *Orchis branciforti* Biv.
  - 56 - *Ranunculus omiophyllus*
  - 63 - *Sterbergia sicula* Tineo ex
  - 67 - *Thalictrum calabricum*
  - 70 - *Trifolium uniflorum* L. subsp. *savianum* (Guss.) Asch. &
  - 72 - *Viola aethnensis* (Ging. & DC.) Strobi subsp. *messanensis* (W.Becker) Merxm. & Lippert
  - 73 - *Ziziphora granatensis* (Boiss. & Reut.) Melnikov subsp. *granatensis*

- Habitat comunitari e prioritari (\*)**
- 3290 - Fiumi mediterranei a flusso intermittente con il *Paspalo-Agrostidion*
  - 6220\* - Percorsi substeplici di graminacee e piante annue del *Thero-Brachypodietea*
  - 8210 - Pareti rocciose calcaree con vegetazione casmofitica
  - 8220 - Pareti rocciose silicee con vegetazione casmofitica
  - 91AA\* - Boschi orientali di Quercia bianca
  - 4090 Lande oro-mediterranee endemiche a ginstre spinose
  - 8210 Pareti rocciose calcaree con vegetazione casmofitica
  - 91E0\* Foreste alluvionali di *Alnus glutinosa* e *Fraxinus excelsior* (Alno-Padion, Alnion incanae, Salicion albae)
- Specie comunitarie e prioritarie (\*)**
- Dianthus rupicola*
  - Leontodon siculus*\*
  - Ophrys lunulata*\*
- Altre specie**
- Vedi tabella accanto



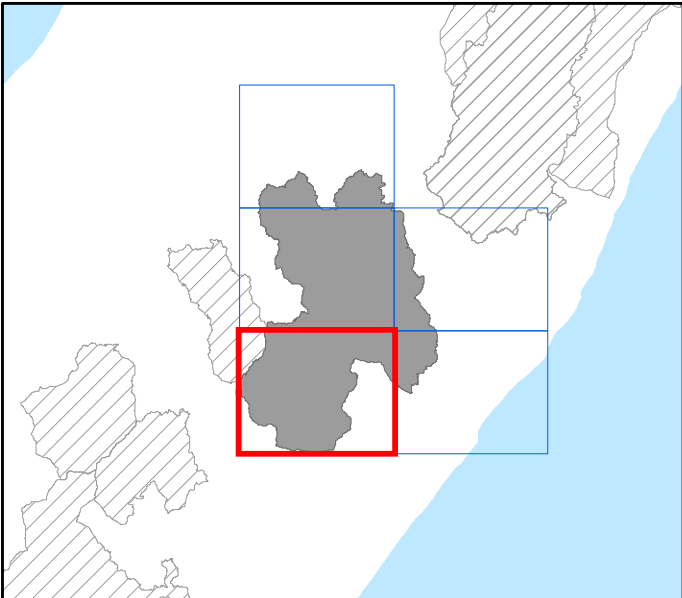




Assessorato del Territorio e dell'Ambiente  
Dipartimento Regionale dell'Ambiente

**CARTA DEGLI HABITAT**  
(Dir. 92/43/CEE)

TAV.  
C1



**CODICE SITO** ITA030010  
**DENOMINAZIONE**  
**Fiume Fiumedinisi, Monte Scuderi**

Coordinate System: RDN2008 UTM zone 33N  
Projection: Transverse Mercator  
Datum: Rete Dinamica Nazionale 2008  
False Easting: 500.000.000  
False Northing: 0.0000  
Central Meridian: 15.0000  
Scale Factor: 0.9996  
Latitude Of Origin: 0.0000  
Units: Meter

**Altre specie (numero d'ordine e binomio scientifico)**

- 1 - *Adenocarpus complicatus* (L.) J.Gay subsp. *commutatus* (Guss.)
- 2 - *Ajuga orientalis* L.
- 3 - *Allium pendulinum*
- 4 - *Alnus glutinosa* (L.)
- 7 - *Aristolochia sicula*
- 12 - *Cardamine glauca* Spreng. ex DC. subsp. *glauca*
- 16 - *Chamaenerion dodonaei* (Vill.) Schur ex Fuss
- 17 - *Cosentinia vellea* (Aiton) Tod. subsp. *vellea*
- 23 - *Euphorbia corallioidea* L.
- 24 - *Fritillaria messanensis* Raf.
- 25 - *Galanthus reginae-olgae* Orph. subsp. *reginae-olgae*
- 28 - *Heracleum sphondylium* L. subsp. *elegans* (Crantz) Schübl. & G.Martens
- 29 - *Himantoglossum hircinum* (L.) Spreng.
- 30 - *Ilex aquifolium* L.
- 32 - *Isolepis cernua* (Vahl) Roem. & Schult.
- 33 - *Laurus nobilis* L.
- 43 - *Ophrys sphegodes* Mill. subsp. *panormitana* (Tod.) E.Nelson
- 45 - *Orchis brancifortii* Biv.
- 46 - *Orchis provincialis* Balb. ex Lam. & DC.
- 48 - *Paeonia mascula* (L.) Mill.
- 51 - *Platanthera clorantha* (Custer) Rohb.
- 52 - *Platanus orientalis* L.
- 53 - *Polygonatum multiflorum* (L.)
- 54 - *Pteris cretica* L.
- 55 - *Pteris vittata* L.
- 58 - *Salix gussonei* Brullo & Spamp.
- 59 - *Silene tenuiflora* Guss.
- 65 - *Tanacetum vulgare* L. subsp. *siculum* (Guss.) Raimondo & Spadaro
- 68 - *Tilia platyphyllos* Scop.
- 69 - *Tolpis virgata* (Desf.) Bertol. subsp. *grandiflora* (Ten.)
- 70 - *Trifolium mutabile* Port. subsp. *gussoneanum* (Gibelli & Belli) C.Brullo & Brullo

Confine del sito Natura 2000

**Habitat comunitari e prioritari (\*)**

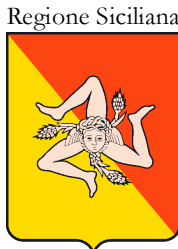
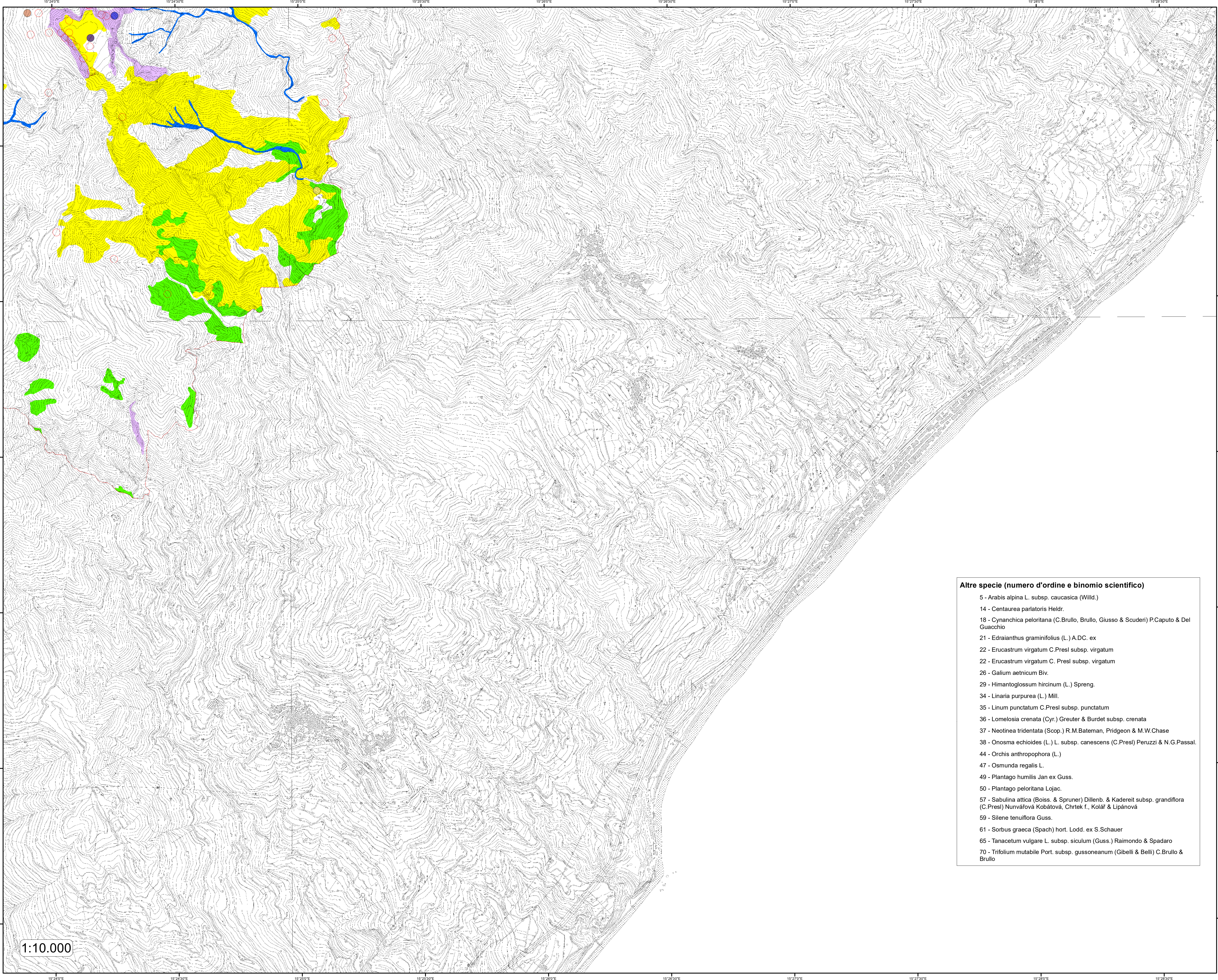
- 3290 - Fiumi mediterranei a flusso intermittente con il Paspalo-Agrostidion
- 5330 - Arbusteti termo-mediterranei e pre-desertici
- 6220\* - Percorsi substeppici di graminacee e piante annue del Thero-Brachypodieta
- 8220 - Pareti rocciose silicee con vegetazione casmofitica
- 91AA\* - Boschi orientali di Quercia bianca
- 9260 - Boschi di Castanea sativa
- 9340 - Foreste di Quercus ilex e Quercus rotundifolia
- 3250 Fiumi mediterranei a flusso permanente con Glaucoflum
- 3260 Fiumi delle pianure e montani con vegetazione del Ranunculion fluitantis e Callitriche-Batrachion.
- 4090 Lande oro-mediterranee endemiche a ginestre spinose
- 6430 Bordure planiziali, montane e alpine di megaforie idrofile
- 7220\* Sorgenti pietrificanti con formazione di tufi (Cratoneurion)
- 8310 Grotte non ancora sfruttate a livello turistico

**Altre specie**

Vedi tabella accanto

0 0,05 0,1 0,2 0,3 0,4 Miles

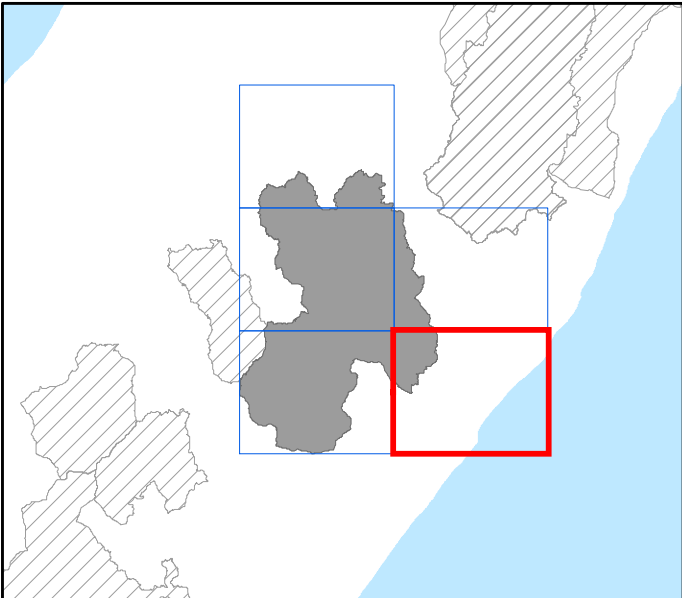




Assessorato del Territorio e dell'Ambiente  
Dipartimento Regionale dell'Ambiente

**CARTA DEGLI HABITAT**  
**(Dir. 92/43/CEE)**

TAV.  
C2



**CODICE SITO** **ITA030010**  
**DENOMINAZIONE**  
**Fiume Fiumedinisi, Monte Scuderi**

Coordinate System: RDN2008 UTM zone 33N  
Projection: Transverse Mercator  
Datum: Rete Dinamica Nazionale 2008  
False Easting: 500.000.000  
False Northing: 0.0000  
Central Meridian: 15.0000  
Scale Factor: 0.9996  
Latitude Of Origin: 0.0000  
Units: Meter

- Altre specie (numero d'ordine e binomio scientifico)**
- 5 - *Arabis alpina* L. subsp. *caucasica* (Willd.)
  - 14 - *Centaurea parlatoris* Heldr.
  - 18 - *Cynanchica peloritana* (C.Brullo, Brullo, Giusso & Scuderi) P.Caputo & Del Guacchio
  - 21 - *Edraianthus graminifolius* (L.) A.DC. ex
  - 22 - *Erucastrum virgatum* C.Presl subsp. *virgatum*
  - 22 - *Erucastrum virgatum* C. Presl subsp. *virgatum*
  - 26 - *Galium aethnium* Biv.
  - 29 - *Himantoglossum hircinum* (L.) Spreng.
  - 34 - *Linaria purpurea* (L.) Mill.
  - 35 - *Linum punctatum* C.Presl subsp. *punctatum*
  - 36 - *Lomelosia crenata* (Cyr.) Greuter & Burdet subsp. *crenata*
  - 37 - *Neotinea tridentata* (Scop.) R.M.Bateman, Pridgeon & M.W.Chase
  - 38 - *Onosma echioides* (L.) L. subsp. *canescens* (C.Presl) Peruzzi & N.G.Passal.
  - 44 - *Orchis anthropophora* (L.)
  - 47 - *Osmunda regalis* L.
  - 49 - *Plantago humilis* Jan ex Guss.
  - 50 - *Plantago peloritana* Lojac.
  - 57 - *Sabulina attica* (Boiss. & Spruner) Dillenb. & Kadereit subsp. *grandiflora* (C.Presl) Nunvářová Kobátová, Chrtěk f., Kolář & Lipánová
  - 59 - *Silene tenuiflora* Guss.
  - 61 - *Sorbus graeca* (Spach) hort. Lodd. ex S.Schauer
  - 65 - *Tanacetum vulgare* L. subsp. *siculum* (Guss.) Raimondo & Spadaro
  - 70 - *Trifolium mutabile* Port. subsp. *gussoneanum* (Gibelli & Belli) C.Brullo & Brullo

- Confine del sito Natura 2000
- Habitat comunitari e prioritari (\*)**
- 3290 - Fiumi mediterranei a flusso intermittente con il Paspalo-Agrostidion
  - 6220\* - Percorsi substepici di graminacee e piante annue del Thero-Brachypodietea
  - 8210 - Pareti rocciose calcaree con vegetazione casmofitica
  - 91AA\* - Boschi orientali di Quercia bianca
  - 8310 Grotte non ancora sfruttate a livello turistico
  - 91E0\* Foreste alluvionali di *Alnus glutinosa* e *Fraxinus excelsior* (Alno-Padion, Alnion incanae, Salicion albae)
- Specie comunitarie e prioritarie (\*)**
- Leontodon siculus\*
  - Ophrys lunulata\*
- Altre specie**
- Vedi tabella accanto

0 0,05 0,1 0,2 0,3 0,4 Miles